



Modernisation du pôle gare Bécon les Bruyères

Concertation préalable

Réunion publique du 29 Juin 2011



Présentation du projet

Les maîtrises d'ouvrage

Le projet est piloté par deux maîtrises d'ouvrage RFF et SNCF:

RFF

Réseau Ferré de France (RFF) pilote le projet pour ce qui concerne:

- la passerelle et ses circulations verticales,
- le cheminement vers le quartier des Bruyères,
- l'adaptation des quais en termes d'accessibilité,

SNCF

SNCF pilote le projet pour ce qui concerne :

- les bâtiments voyageurs et les services qu'ils intègrent,
- les équipements prévus pour les voyageurs,



Présentation du projet

Les responsables du projet:

Pour **Réseau Ferré de France**:

Alain SAILLARD - Directeur Accessibilité des gares pour Ile de France.

Martine GERBAUX- Directrice de l'opération.

Pour **SNCF** :

Francette FOUCALET – Directeur de Programme Evolution capacitaire des gares.

Martine BERCOT – Directrice du développement.

Christophe PONS: Directeur d'opération déléguée

Communication du projet: Dinelly JACQUET (dinelly.jacquet@rff.fr)



La démarche de concertation préalable

Le but de la concertation

La concertation préalable réalisée en application des articles L300-2 et R300-1 du code de l'urbanisme permettra d'informer le public du projet et de recueillir ses observations et suggestions sur l'opération envisagée.

Le déroulé de la concertation

Points d'information:

Expositions publiques du 6 juin au 4 Juillet 2011

Gare de Bécon Les Bruyères
Hôtel de Ville de Courbevoie
Hôtel de Ville d'Asnières-sur-Seine
Hôtel de Ville de Bois-Colombes

Réunion publique le 29 juin 2011
Salle Le Vigny - Bois-Colombes



Recueil des observations:

Plusieurs façons de s'exprimer:

- Compléter et poster le coupon T du dépliant disponible dans les expositions publiques
- Compléter l'un des registres à votre disposition dans les expositions publiques
- Envoyer un courriel à l'adresse: gares-de-becon-les-bruyeres@concertation-prealable.fr
- Participer à la réunion publique



Situation actuelle

Une gare saturée

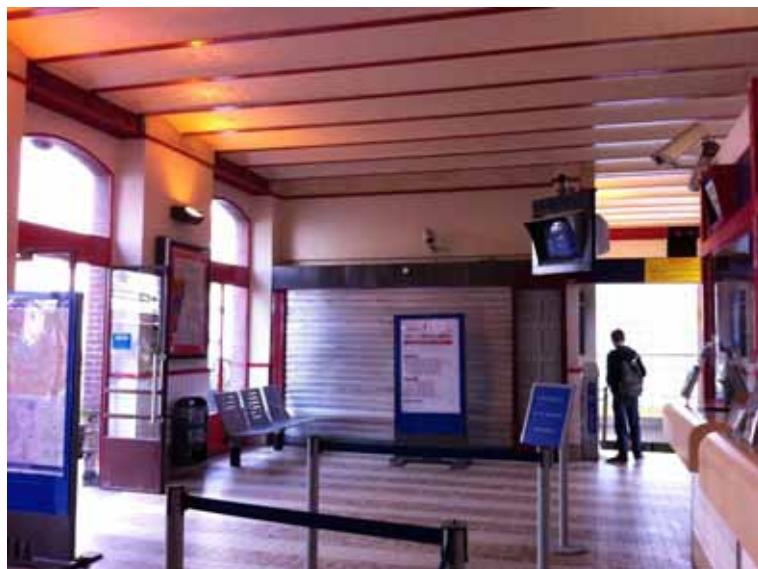


Situation actuelle

Une gare vieillissante

Une gare vieillissante

Besoin de moderniser
les espaces voyageurs



Situation actuelle

Une gare qui n'est pas accessible à tous

Une gare qui n'est pas accessible à tous

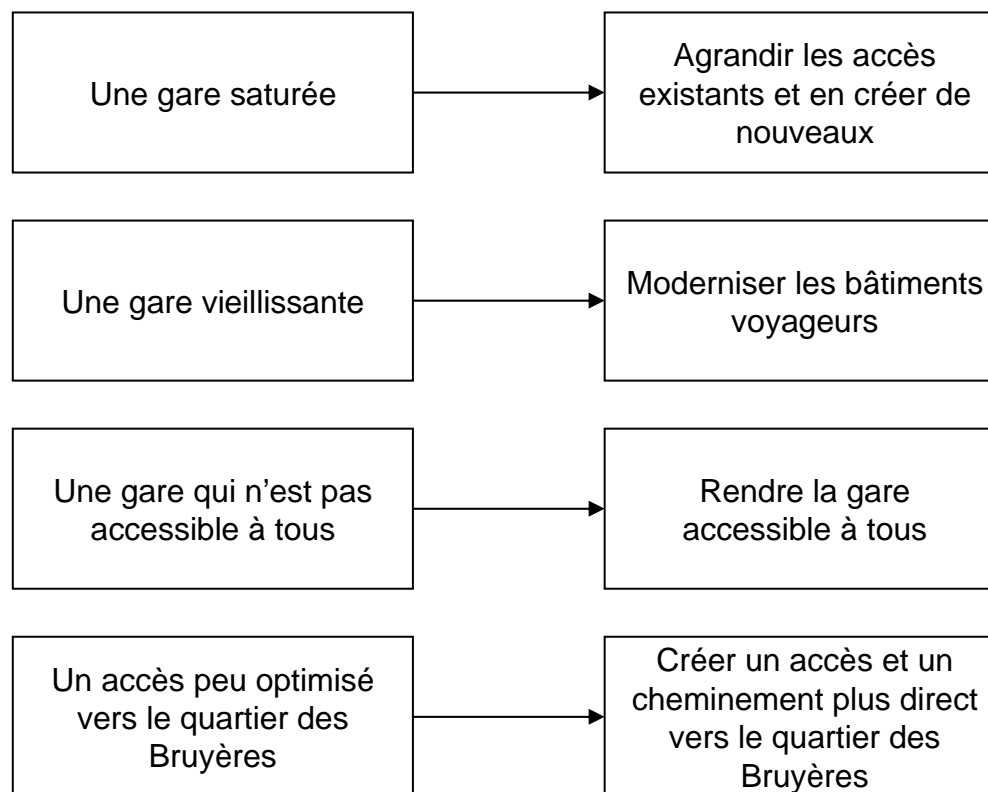
Besoin de rendre la gare accessible à tous



Présentation du projet

La situation actuelle

Les besoins



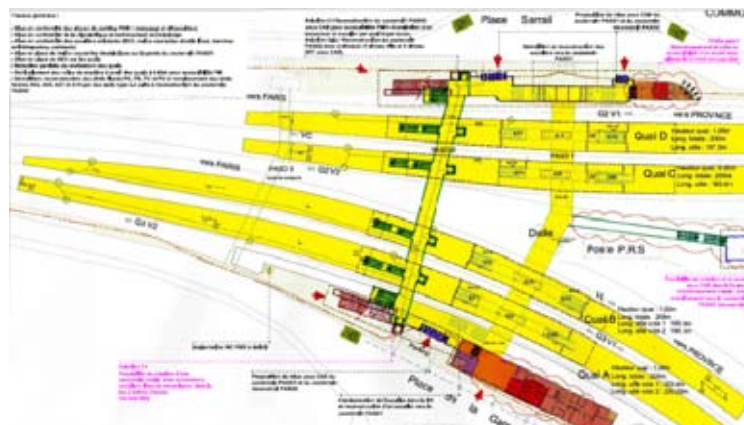
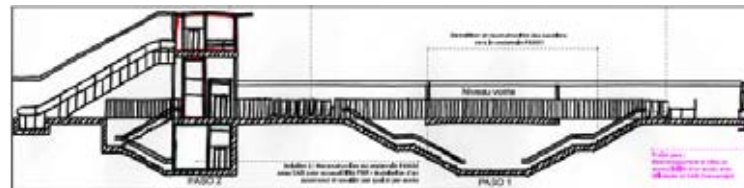
Présentation du projet

Les solutions étudiées puis écartées

- Créer une sortie de l'actuel passage souterrain vers le quartier des Bruyères
- Réhabiliter l'ancien passage ville-ville et le surmonter d'une passerelle
- Créer un nouveau passage souterrain côté quartier des Bruyères

Toutes ces solutions ont été étudiées puis écartées car:

- elles ne répondaient pas entièrement aux besoins identifiés
- elles engendraient des travaux complexes et non réalisables dans un délai raisonnable.
- elles n'étaient pas compatibles avec les questions de flux et d'exploitation de la gare
- elles ne paraissent pas offrir suffisamment de confort et de sécurité aux usagers.



Les solutions proposées

Modernisation des bâtiments voyageurs

A l'image des projets comme Rosny Bois Perrier, Stade de France et dans une identité ferroviaire moderne, les bâtiments voyageurs seront modernisés.

Aujourd'hui des Bâtiments Voyageurs neufs, modernes, clairs et lumineux.



Stade de France



Rosny Bois Perrier

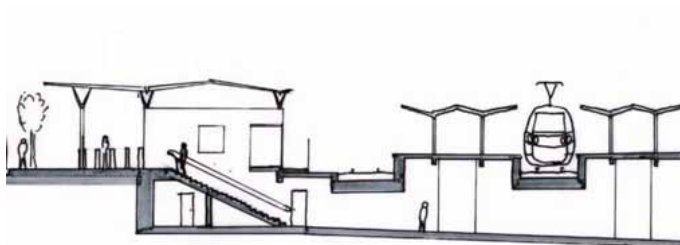


Chelles

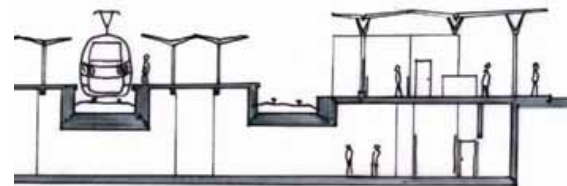


Les solutions proposées

Modernisation des bâtiments voyageurs



Côté Courbevoie



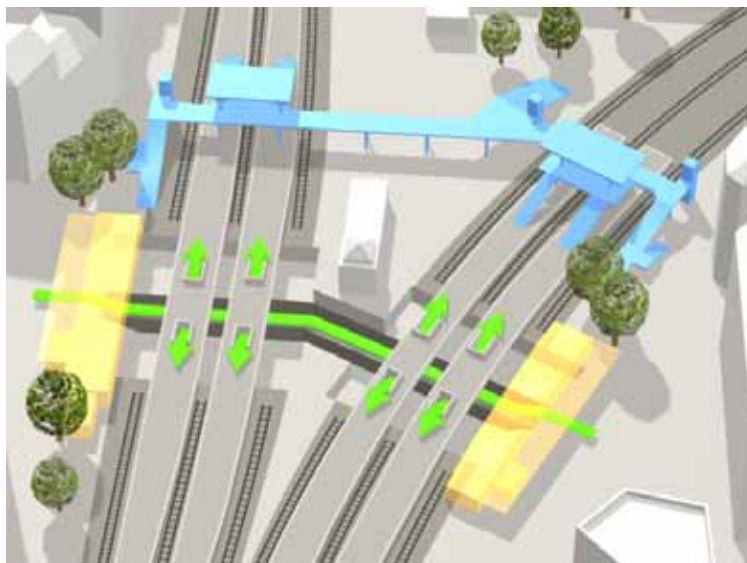
Côté Asnières

Des espaces agrandis.

- Une meilleure lisibilité des parcours
- Une fluidité accrue dans les déplacements dans la gare
- Un service adapté (vente de titres de transports, information, vidéo surveillance, ...)
- Une offre adaptée et accessible à tous
- Des espaces confortables, propres et conviviaux
- De nouveaux commerces

Les solutions proposées

La création d'une passerelle : *de 100m de long, 4m de large et 7m de haut franchirait les voies ferrées.*



➤ **Désengorger la gare**

Par la création de nouveaux accès aux quais qui permettraient de répartir les flux et d'améliorer les circulations.

➤ **Garantir l'accessibilité**

Aux normes d'accessibilité, la passerelle permettrait à tous d'accéder aux trains et de franchir les voies ferrées aisément.

➤ **Renforcer les liens entre les quartiers**

Par la création d'un passage ouvert 24h/24h entre les 3 quartiers.

➤ **S'insérer dans le paysage et l'environnement existant**

Par l'architecture et les matériaux employés.

Les solutions proposées

La création d'une passerelle

Photomontage de la passerelle vue depuis le pont des 15 perches



Les solutions proposées

La création d'une passerelle

Photomontage de la descente de la passerelle côté Asnières



Les solutions proposées

La création d'une passerelle

Photomontage du bâtiment voyageur et de la passerelle côté Courbevoie



Les solutions proposées

Création d'un cheminement vers le quartier des bruyères



Photomontage du cheminement de la passerelle vers le quartier des Bruyères

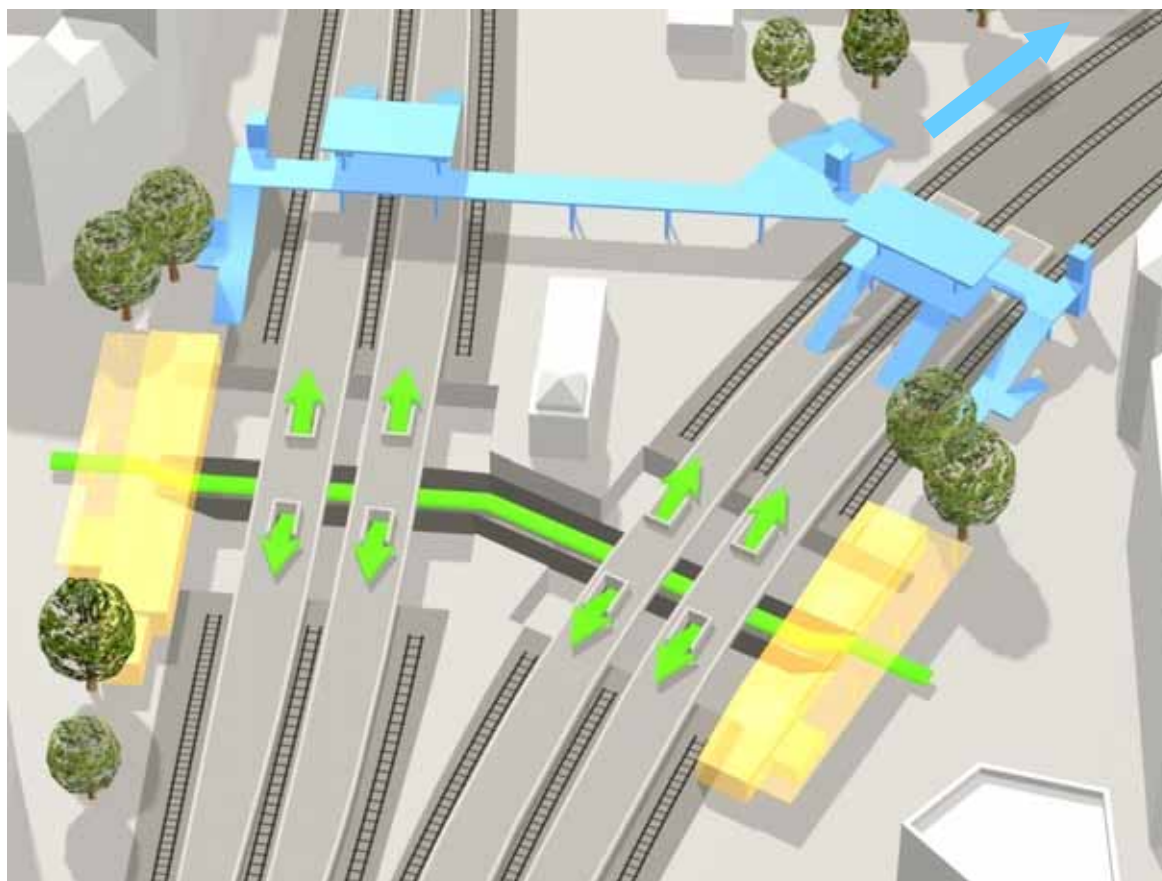
➤ Desservir le quartier des Bruyères plus directement.

Par la création d'un cheminement allant du pied de la passerelle jusqu'à un passage sous le pont des quinze perches qui mènerait au quartier des Bruyères.



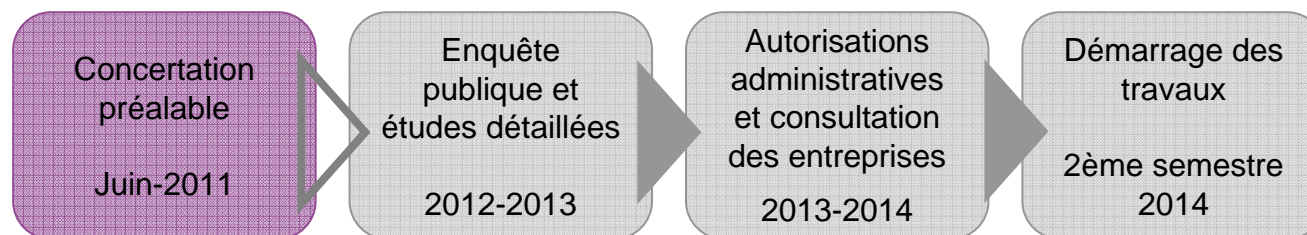
Les solutions proposées

Un projet global



Présentation du projet

Les prochaines étapes du projet



Insertion paysagère

EXEMPLES



Saint Cloud

Val d'Or





MERCI DE VOTRE ATTENTION

Réunion publique du 29 Juin 2011

